

NSP-FEDER-Paket Baureihe "STANDARD"

zum externen Befüllen über Schlauchanschluss, Schlauchleitung, Kontrollarmatur u. Ausgleichsbehälter.

- volle Federkraft bei Hubbeginn
- vom Anwender einstellbare Kraft
- gleichbleibende Kraft auf die Lebensdauer bezogen
- gebündelte Kraft auf kleinstem Raum
- robuste Ausführung, lange Standzeiten

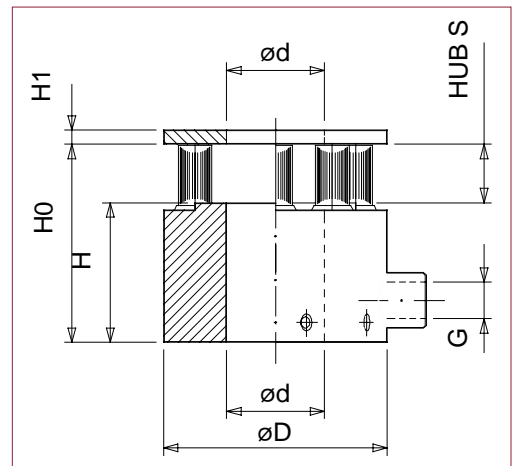
Standard-Lieferumfang ohne Druckscheibe Typ DS falls erforderlich bei Bestellung angeben. Nur im eingebauten Zustand mit Gas füllen!

Ausgleichsbehälter auf Anfrage erhältlich!

- (1) max. zul. Betriebsdruck 150 bar!
- (2) andere Gewindeanschlüsse möglich

Maßänderungen vorbehalten! Weitere Abmessungen auf Anfrage!

[\(Siehe auch Sicherheitshinweise auf Seite 5\)](#)



D	d	Hub S	H0	H	H1	G(2)	F1 (N) 50bar	F2(N) 100bar	F3(N) 150bar (1)	Typ Bestell-Nr.
47	12	10	58	48	4	G1/8"	3980	7960	11940	S 04701210-6-13
		15	68	53	S 04701215-6-13					
		20	78	58	S 04701220-6-13					
		30	98	68	S 04701230-6-13					
50	15	10	58	48	4	G1/8"	3980	7960	11940	S 05001510-6-13
		15	68	53	S 05001515-6-13					
		20	78	58	S 05001520-6-13					
		30	98	68	S 05001530-6-13					
52	17	10	58	48	4	G1/8"	3980	7960	11940	S 05201710-6-13
		15	68	53	S 05201715-6-13					
		20	78	58	S 05201720-6-13					
		30	98	68	S 05201730-6-13					
55	20	10	58	48	4	G1/8"	3980	7960	11940	S 05502010-6-13
		15	68	53	S 05502015-6-13					
		20	78	58	S 05502020-6-13					
		30	98	68	S 05502030-6-13					
60	20	10	58	48	4	G1/8"	4952	9904	14856	S 06002010-6-14
		15	68	53	S 06002015-6-14					
		20	78	58	S 06002020-6-14					
		30	98	68	S 06002030-6-14					
60	25	10	58	48	4	G1/8"	5064	10128	15920	S 06002510-8-13
		15	68	53	S 06002515-8-13					
		20	78	58	S 06002520-8-13					
		30	98	68	S 06002530-8-13					
65	30	10	58	48	4	G1/8"	5064	10128	15192	S 06503010-8-13
		15	68	53	S 06503015-8-13					
		20	78	58	S 06503020-8-13					
		30	98	68	S 06503030-8-13					

NSP-FEDER-Paket Baureihe "STANDARD"

D	d	Hub S	H0	H	H1	G(2)	F1 (N) 50bar	F2(N) 100bar	F3(N) 150bar (1)	Typ Bestell-Nr.
70	25	10	58	48	5	G1/8"	6092	12058	18086	S 07002510-6-13
		20	78	58						S 07002515-6-13
		30	98	68						S 07002520-8-13
		40	118	78						S 07002530-8-13
		50	138	88						S 07002530-8-13
70	30	10	58	48	4	G1/8"	6602	13204	19806	S 07003010-8-14
		15	68	53						S 07003015-8-14
		20	78	58						S 07003020-8-14
		30	98	68						S 07003030-8-14
70	35	10	58	48	4	G1/8"	6633	13266	19899	S 07003510-10-13
		15	68	53						S 07003515-10-13
		20	78	58						S 07003520-10-13
		30	98	68						S 07003530-10-13
75	40	10	58	48	4	G1/8"	6633	13266	19899	S 07504010-10-13
		15	68	53						S 07504015-10-13
		20	78	58						S 07504020-10-13
		30	98	68						S 07504030-10-13
80	30	10	63	53	5	G1/4"	7630	15260	22890	S 08003010-6-18
		20	83	63						S 08003020-6-18
		30	103	73						S 08003030-6-18
		40	123	83						S 08003040-6-18
		50	143	93						S 08003050-6-18
		60	163	103						S 08003060-6-18
		70	183	113						S 08003070-6-18
80	35	15	68	53	5	JNF1/2"-2C	8038	16077	24115	S 08003515-8-16
		20	78	58						S 08003520-8-16
		30	98	68						S 08003530-8-16
		40	118	78						S 08003540-8-16
		50	138	88						S 08003550-8-16
80	40	10	58	48	4	G1/4"	8252	16504	24756	S 08004010-10-14
		15	68	53						S 08004015-10-14
		20	78	58						S 08004020-10-14
		30	98	68						S 08004030-10-14
80	45	10	58	48	4	G1/4"	7960	15920	23880	S 08004510-12-13
		15	68	53						S 08004515-12-13
		20	78	58						S 08004520-12-13
		30	98	68						S 08004530-12-13
90	40	10	63	53	5	G1/4"	10174	20347	30521	S 09004010-8-18
		20	83	63						S 09004020-8-18
		30	103	73						S 09004030-8-18
		40	123	83						S 09004040-8-18
		50	143	93						S 09004050-8-18
		60	163	103						S 09004060-8-18
		70	183	113					S 09004070-8-18	

NSP-FEDER-Paket Baureihe "STANDARD"

D	d	Hub S	H0	H	H1	G(2)	F1 (N) 50bar	F2(N) 100bar	F3(N) 150bar (1)	Typ Bestell-Nr.
90	45	10	58	48	5	G1/4"	100487	20096	30144	S 09004510-10-16
		20	78	58						S 09004520-10-16
		30	98	68						S 09004530-10-16
		40	118	78						S 09004540-10-16
		50	138	88						S 09004550-10-16
100	40	10	68	58	5	G1/4"	11398	22796	34195	S 10004010-6-22
		20	88	68						S 10004020-6-22
		30	108	78						S 10004030-6-22
		40	128	88						S 10004040-6-22
		50	148	98						S 10004050-6-22
		60	168	108						S 10004060-6-22
		70	188	118						S 10004070-6-22
100	45	10	63	53	5	JNF1/2"-2(15260	25120	37680	S 10004510-8-20
		20	83	63						S 10004520-8-20
		30	103	73						S 10004530-8-20
		40	123	83						S 10004540-8-20
		50	143	93						S 10004550-8-20
		60	163	103						S 10004560-8-20
		70	183	113						S 10004570-8-20
100	50	10	63	53	5	G1/4"	10174	25434	38151	S 10005010-10-18
		20	83	63						S 10005020-10-18
		30	103	73						S 10005030-10-18
		40	123	83						S 10005040-10-18
		50	143	93						S 10005050-10-18
		60	163	103						S 10005060-10-18
		70	183	113						S 10005070-10-18
105	65	10	58	48	4	G1/4"	9903	19806	29709	S 10506510-12-14
		15	68	53						S 10506515-12-14
		20	78	58						S 10506520-12-14
		30	98	68						S 10506530-12-14
		40	118	78						S 10506540-12-14
112	57	10	63	53	5	G1/4"	15700	31400	47100	S 11205710-10-20
		20	83	63						S 11205720-10-20
		30	103	73						S 11205730-10-20
		40	123	83						S 11205740-10-20
		50	143	93						S 11205750-10-20
		60	163	103						S 11205760-10-20
		70	183	113						S 11205770-10-20
120	65	10	63	53	5	G1/4"	15700	31400	47100	S 12006510-10-20
		20	83	63						S 12006520-10-20
		30	103	73						S 12006530-10-20
		40	123	83						S 12006540-10-20
		50	143	93						S 12006550-10-20
		60	163	103						S 12006560-10-20
		70	183	113						S 12006570-10-20

NSP-FEDER-Paket Baureihe "STANDARD"

D	d	Hub S	H0	H	H1	G(2)	F1 (N) 50bar	F2(N) 100bar	F3(N) 150bar (1)	Typ Bestell-Nr.
125	60	10	73	63	6	JNF1/2"-2C	19625	39250	58875	S 12506010-8-25
		20	93	73	S 12506020-8-25					
		30	113	83	S 12506030-8-25					
		40	133	93	S 12506040-8-25					
		50	153	103	S 12506050-8-25					
		60	173	113	S 12506060-8-25					
		70	193	123	S 12506070-8-25					
125	65	10	68	58	5	G1/4"	15198	30395	45593	S 12506510-8-22
		20	88	68	S 12506520-8-22					
		30	108	78	S 12506530-8-22					
		40	128	88	S 12506540-8-22					
		50	148	98	S 12506550-8-22					
		60	168	108	S 12506560-8-22					
		70	188	118	S 12506570-8-22					
125	70	10	63	53	5	G1/4"	15700	37680	56520	S 12507010-12-20
		20	83	63	S 12507020-12-20					
		30	103	73	S 12507030-12-20					
		40	123	83	S 12507040-12-20					
		50	143	93	S 12507050-12-20					
		60	163	103	S 12507060-12-20					
		70	183	113	S 12507070-12-20					
140	70	10	73	63	6	G3/8"	24531	49062	73593	S 14007010-10-25
		20	93	73	S 14007020-10-25					
		30	113	83	S 14007030-10-25					
		40	133	93	S 14007040-10-25					
		50	153	103	S 14007050-10-25					
		60	173	113	S 14007060-10-25					
		70	193	123	S 14007070-10-25					
140	80	10	68	58	5	G3/8"	18997	37994	56991	S 14008010-10-22
		20	88	68	S 14008020-10-22					
		30	108	78	S 14008030-10-22					
		40	128	88	S 14008040-10-22					
		50	148	98	S 14008050-10-22					
		60	168	108	S 14008060-10-22					
		70	188	118	S 14008070-10-22					
150	80	10	73	63	6	G3/8"	29437	58874	88312	S 15008010-12-25
		20	93	73	S 15008020-12-25					
		30	113	83	S 15008030-12-25					
		40	133	93	S 15008040-12-25					
		50	153	103	S 15008050-12-25					
		60	173	113	S 15008060-12-25					
		70	193	123	S 15008070-12-25					

NSP-FEDER-Paket Baureihe "STANDARD"

D	d	Hub S	H0	H	H1	G(2)	F1 (N) 50bar	F2(N) 100bar	F3(N) 150bar (1)	Typ Bestell-Nr.
160	90	10	73	63	6	G3/8"	29437	58874	88312	S 16009010-12-25
		20	93	73						S 16009020-12-25
		30	113	83						S 16009030-12-25
		40	133	93						S 16009040-12-25
		50	153	103						S 16009050-12-25
		60	173	113						S 16009060-12-25
		70	193	123						S 16009070-12-25
180	110	10	73	63	5	G3/8"	34343	68686	103030	S 18011010-14-25
		20	93	73						S 18011020-14-25
		30	113	83						S 18011030-14-25
		40	133	93						S 18011040-14-25
		50	153	103						S 18011050-14-25
		60	173	113						S 18011060-14-25
		70	193	123						S 18011070-14-25

Einbau

Werden die NSP-FEDER-PAKETE in einer Werkzeugpalette versenkt eingebaut, so muss unbedingt eine Drainagebohrung zum Abfluss von Schmier- und Kühlmittel, je nach anfallendem Medium reichlich dimensioniert, vorgesehen werden.

Bei Hublängen über 20 mm und Verfahrgeschwindigkeiten über 0.2m/sec, sind die NSP-FEDER-PAKETE unter Vorspannung einzubauen. Die Vorspannung sollte mindestens 1 mm betragen. Federn mit einem Fülldruck von 150 bar und darüber müssen immer mit Vorspannung eingebaut werden! NSP-FEDER-PAKETE nicht auf Block fahren! Auch hier muss eine Hubreserve von mindestens 1 mm vorgesehen werden. Feder niemals über den im Katalog angegebenen Fülldruck hinaus befüllen. Zum Befüllen nur Original OEST-Fülladapter verwenden

Wartung und Reinigung

Zur Reinigung die Gasfedern nur mit einem sauberen Putztuch abwischen! Gegebenenfalls das Putztuch mit Reinigungsmittel befeuchten. Niemals die Gasfeder mit Reinigungs- oder Lösungsmittel besprühen oder in dieses eintauchen.

Sicherer Umgang

Bei Gasfedern handelt es sich um Bauteile, welche mit Druck beaufschlagt sind (AUTONOM) oder nach Installation und Einbau mit Druck beaufschlagt werden (STANDARD). Bei Arbeiten am System oder an der Feder selbst zu aller erst den Druck ablassen! Eine Demontage und Reparatur nur von eigens hierfür durch den Hersteller geschultem Fachpersonal oder durch den Hersteller selbst durchführen lassen! Vor Inbetriebnahme unbedingt die Sicherheitshinweise durchlesen und das Bedienungspersonal mit dem sicheren Umgang vertraut machen.